



I Applicazione

Questa gamma di agitatori sono agitatori con morsetto e con motore diretto. Si possono utilizzare nei processi di miscelazione, dissoluzione, dispersione e mantenimento sia nell'industria alimentare, cosmetica, farmaceutica e chimica dove si richiede una forte agitazione a grande velocità.
Applicabile in piccoli serbatoi fino a 1500 litri generalmente con prodotti a bassa viscosità.

I Principio di funzionamento

Questi agitatori si installano fissati alla parete del serbatoio mediante il morsetto di cui dispongono e situati inclinati.
La rotazione dell'elica spinge il flusso di prodotto verso il fondo del serbatoio, ottenendo che questo flusso risalga fino alla superficie del liquido per la parete del serbatoio nella parte opposta all'agitatore. Questo effetto viene favorito se il serbatoio ha un fondo bombato.

I Disegno e caratteristiche

Agitatore con morsetto (pinza).
Tenuta mediante anello di tenuta.
Supporto per cuscinetti.
Fissaggio della elica all'albero e dell'albero al semialbero mediante prigionieri allen.
Motori IEC B14 a 1500 rpm IP55, isolamento classe F.
Potenza massima 0,75 kW.
Elica Lineflux (Tipo 18).



I Materiali

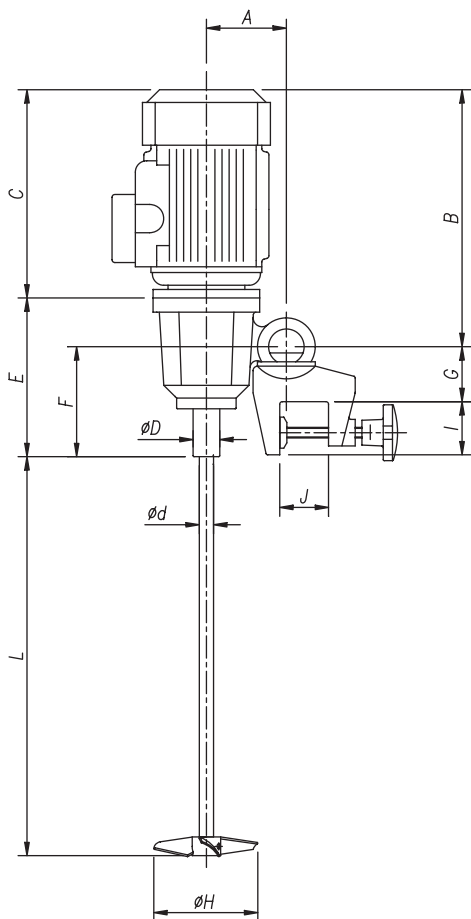
Parti a contatto con il prodotto	AISI 316L
Anello di tenuta	NBR
Supporto cuscinetti	Alluminio

I Opzioni

Anello di tenuta in FPM.
Albero di un solo pezzo .
Albero ed elica ricoperti di materiale plastico per prodotti corrosivi.
Elica saldata e con finitura superficiale Ra ≤ 0,5 µm.
Ricopertura motore.
Motori con altre protezioni.
Motori a 950 o 750 rpm.
Azionamento mediante motoriduttore o motovariatore.
Azionamento pneumatico.



I Specifiche tecniche e dimensioni



TIPO AGITATORE		PBC 1.18-4007-1-100	PBC 1.18-4007-1-130	PBC 1.18-4007-1-150	PBC 1.18-6005-1-130	PBC 1.18-6005-1-150
Potenza motore	[kW]	0,75			0,55	
Velocità	[rpm]	1415			940	
Volume [H ₂ O]	[m ³]	0,1 0,6	0,2 0,8	0,4 1,5	0,1 0,7	0,15 1
Dimensioni	A	90				
	B	290				
	C	234				
	ØD	30				
	E	180				
	F	124				
	G	55				
	I	60				
J max.	45					
Albero agitatore	Ød	16				
	L max.	1250				
Elica Lineflux	ØH	100	130	150	130	150
Peso	[kg]	16			16,5	

