

# DCH+

## Двухвинтовой насос



### ПРИМЕНЕНИЕ

Модель DCH+ представляет собой двухвинтовой насос в гигиеническом исполнении, пригодный для использования в пищевой, молочной промышленности, при производстве напитков и косметики.

Благодаря равномерному потоку в осевом направлении отсутствуют изменения объема или физических свойств продукта. Таким образом, этот насос оптимально подходит для работы с жидкими средами, чувствительными к сдвиговым деформациям.

Насос отличается высокой способностью всасывания с очень низкими значениями кавитационного запаса (NPSH).

Он пригоден для перекачивания жидкостей как с высокой, так и с низкой вязкостью, что делает возможным его применение в качестве насоса нагнетания для CIP-мойки.

Конструкция обеспечивает возможность мойки и полного дренажа.

### КОНСТРУКЦИЯ И ХАРАКТЕРИСТИКИ

Насосы DCH+ имеются в наличии со свободным валом и разработаны в соответствии с рекомендациями EHEDG. Они отличаются прочностью конструкции, что обеспечивает долговечность, бесшумность функционирования и минимальный уровень вибрации при перекачивании. Торцевые уплотнения имеют гигиеническое исполнение.

### ТЕХНИЧЕСКИЕ СПЕЦИФИКАЦИИ

#### Материалы

Детали, контактирующие с продуктом:	1.4404 (AISI 316L)
Коробка передач:	нержавеющая сталь
Уплотнения:	EPDM

#### Одинарное торцевое уплотнение

Вращающаяся часть:	карбид кремния (SiC)
Неподвижная часть:	карбид кремния (SiC)

#### Обработка поверхности

Внутренняя:	Ra ≤ 0,8 мкм
Наружная:	матовая

#### Соединения

DIN 11851

**Эксплуатационные ограничения**

Максимальный поток:	214 м <sup>3</sup> /ч	942 галлонов США / мин
Максимальный перепад давления:	25 бар	362 PSI
Максимальное рабочее давление:	25 бар	362 PSI
Диапазон температур (EPDM):	от -20°C до 120°C	от -44°F до 248°F
Температура, максимальное время SIP-мойки:	140 °C в течение 30 мин	284 °F
Максимальная скорость:	3600 об/мин	

Насос	Расход	Q max 0 бар [м <sup>3</sup> /ч]	Скорость [об/мин]	P max [бар]
DCH+1	C1	11	100 – 3600	25
	C2	15		20
	C3	21		15
	C4	27		10
DCH+2	C1	27	100 – 3600	25
	C2	32		20
	C3	44		15
	C4	65		10
DCH+3	C1	42	100 – 3000	25
	C2	53		20
	C3	71		15
	C4	101		10
DCH+4	C1	85	100 – 2500	25
	C2	107		20
	C3	142		15
	C4	214		10

**ДВИГАТЕЛЬ**

Двигатель или редукторный двигатель с ножками ВЗ, который соответствует нормам IEC, класс эффективности в соответствии с регламентом CE, класс защиты IP 55, класс изоляции F.

3 фазы, 50 Гц, 230 В Δ / 400 В Y, ≤ 4 кВт

3 фазы, 50 Гц, 400 В Δ / 690 В Y, ≥ 5,5 кВт

**ДОПОЛНИТЕЛЬНАЯ КОМПЛЕКТАЦИЯ**

Торцевые уплотнения: TuC/TuC

Одинарные торцевые уплотнения типа knife-edge.

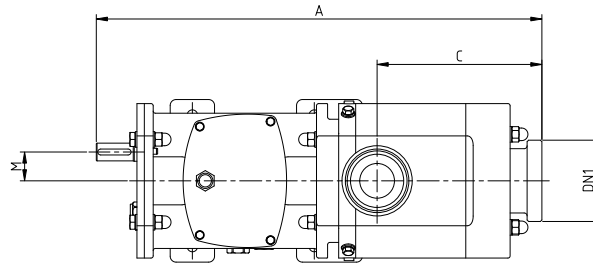
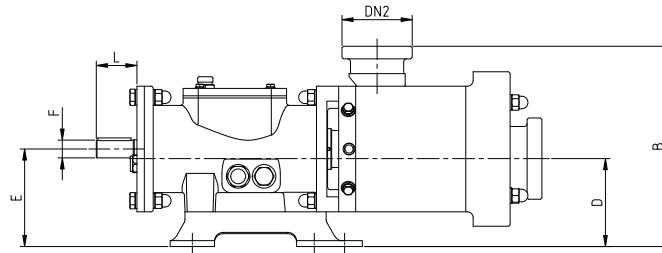
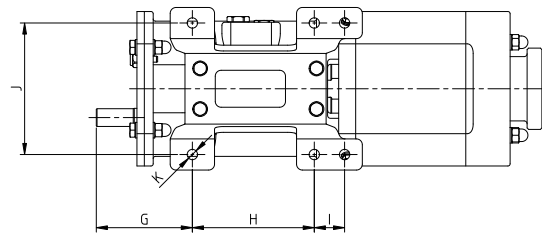
Двойные торцевые уплотнения.

Уплотнения: FPM, HNBR, FFPM

Камера нагрева

Соединения: CLAMP, SMS, фланцы

## РАЗМЕРЫ



01.532.32.0001

Насос	DN1	DN2	Размеры [мм]												
			A	B	C	D	E	F	G	H	I	J	K	L	M
DCH+1	DN 50 / 2"	DN 50 / 2"	490	200	160	85,5	100	16	104,5	143,5	32	147	12	44	27
	DN 40 / 1½"	DN 40 / 1½"													
DCH+2	DN 80 / 3"	DN 65 / 2½"	600	270	225	120	132	24	130	165	41	179	14	55	39
	DN 65 / 2½"	DN 50 / 2"													
DCH+3	DN 100 / 4"	DN 80 / 3"	715	315	260	145	160	35	160	195	50	229	14	75	47
	DN 80 / 3"	DN 65 / 2½"													
DCH+4	DN 125 / 5"	DN 100 / 4"	950	400	348	173	200	50	209	284,5	65	286	18	110	64
	DN 100 / 4"	DN 80 / 3"													