



I Aplicação

A RV é uma bomba centrífuga de rotor helicoidal com prestações elevadas. É a solução ideal para bombear líquidos com alta concentração de sólidos em suspensão (até 60%), muito difíceis de bombear com uma bomba centrífuga tradicional sem os danificar. Graças ao design helicoidal do seu rotor, permite bombear de um modo delicado e sem entupimentos.

Ideal para bombear peças de fruta ou frutas inteiras, azeitonas, cogumelos, gomos de laranja, legumes, verduras, peixe, etc. Também é muito adequada para a indústria enológica, nomeadamente para o processo de subida, para o qual é necessário um caudal elevado e pouca destruição dos pedaços sólidos que estão em suspensão (grainhas, bagaços, etc.).

I Design e características

A RV é uma bomba monobloco composta principalmente por um corpo com voluta, rotor helicoidal, fecho mecânico e tampa. A bomba centrífuga de rotor helicoidal RV destaca-se pelo seu alto rendimento >70% (menor potência instalada).

Motor trifásico de indução com flange B5 e pés B3, em conformidade com a norma IEC, 2 polos = 3000/3600 rpm, classe de eficiência IE-2, com proteção IP 55 e isolamento da classe F.

3 fases, 50 Hz, 220-240 V Δ / 380-420 V Y, ≤ 4 kW

3 fases, 50 Hz 380-420 V Δ / 660-690 V Y, ≥ 5,5 kW

I Especificações técnicas

Materiais:

Peças em contacto com o produto	AISI 316L
Lanterna	AISI 316L
Outras peças de aço inoxidável	AISI 304
Acabamento superficial interno	Polido brilhante
Acabamento superficial externo	Mate

Fecho mecânico EN 12756 (DIN 24960 L1K):

Parte rotativa	SiC
Parte estacionária	SiC
Juntas	EPDM

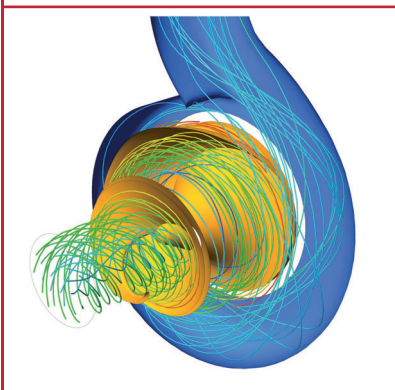
Conexões:

DIN 11851
CLAMP
SMS

(estão disponíveis outras conexões mediante pedido)

Tamanho dos sólidos

máx. Ø75mm



Rotor helicoidal desenhado por meio de ferramenta CFD (Computational Fluid Dynamics)



I Especificações técnicas

Limites de operação:

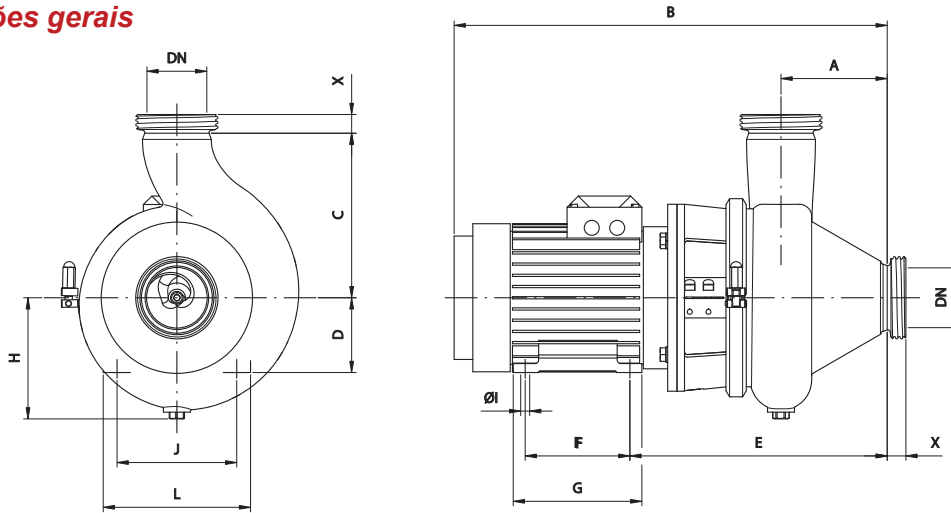
Pressão máxima de trabalho	10 bar	145 PSI
Intervalo de temperaturas	-10 °C a +120 °C (EPDM)	14 °F a 248 °F
	+140 °C (SIP, máx. 30 min)	284 °F
Caudal máximo	180m ³ /h	793 US GPM
Altura diferencial máxima	22 mcl	72 ft
Velocidade máxima	1800 rpm	



I Opções

- Quadro elétrico CE com cabo de 10 m e cavilha.
- Carrinho em aço inoxidável.
- Comando à distância.
- Revestimento e pés reguláveis.
- Motor com variador de frequência.

I Dimensões gerais



Dimensões X

Bomba	DN	DIN	SMS	CLAMP	RJT
RV-65	65 2 1/2"	25	27	28,5	21,5
RV-80	80 3"	25	27	29	21,5
RV-100	100 4"	30	30	21,5	22

Bomba	Ø sólido
RV-65	45
RV-80	60
RV-100	75

Bomba	kW	Motor	A	B	C	D	E	F	G	H	I	ØJ	L	kg
RV-65	0,75	80	95	463	190	80	258	100	125	130	10	125	160	26
RV-80	2,2	100	142	606	220	100	344	140	172	163	12	160	197	49
RV-100	4	112	159	656	250	112	376	140	172	186	12	190	220	67

