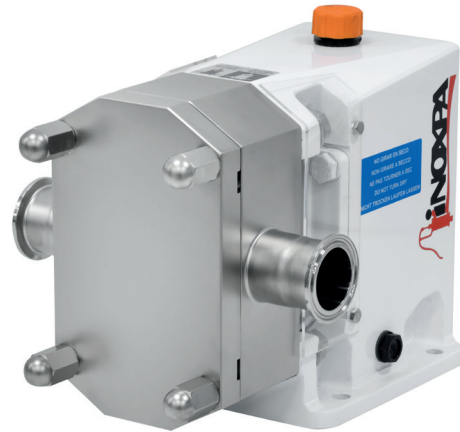


# SLR

## Loberotor Pumpe



### ANVENDELSE

SLR pumpen er en loberotor pumpe med positiv fortrængning og et sanitært design velegnet til anvendelse i mejerier, føde- og drikkevarer industri samt farmaceutisk og kosmetisk industri. Pumpen er særdeles velegnet til pumpning af produkter med såvel høj som lav viskositet, samt til meget skånsom behandling, eller til væsker som indeholder partikler der ikke tåler beskadigelse.

### BESKRIVELSE

SLR pumpen er en loberotor pumpe med fri aksel. Den er fremstillet i støbt rustfrit stål i rotorhus, tri-lobede rotor og frontdæksel i sanitær udførelse. SLR pumpen er forsynet med en ekstern mekanisk akseltætning i Kul/SiC/EPDM. Tætningen er balanceret og i sanitær design. Andre materialer er også tilgængelige på forespørgsel. Pumpen er godkendt i.h.t. 3-A standarden. Options er også muligt med 3-A standarden.

### TEKNISKE SPECIFIKATIONER

#### Materialer

Alle produktberørte dele	1.4404 (AISI 316L)
Gearhus	GG 25
Produktberørte pakninger	EPDM

#### Mekanisk akseltætning

Roterende del	Silicium carbid (SiC)
Stationær del	Kul (C)
Pakninger	EPDM

#### Overflade finish

Invendig	Ra ≤ 0,8 µm
Udvendig	Mat

#### Tilslutninger

DIN 11851



Standard Number 02-12

**Arbejdsområde**

Maximum tryk	1600 kPa (16 bar)	232 PSI
Temperatur (EPDM)	-10°C to 120°C	14°F to 248°F
Temperatur SIP, max. 30 min	140°C	284°F

Pumpe	Volumen ved 100 omdr. [l]	Max. flow [m <sup>3</sup> /h]	Maximum differens-tryk [bar]	Max. omdr. [rpm]
SLR 0-10	1,03	0,6	10	950
SLR 0-20	2,1	1,2	10	950
SLR 0-25	3,0	1,7	5	950
SLR 1-25	10,0	5,7	10	950
SLR 1-40	13,9	7,9	5	950
SLR 2-40	23,4	13,3	10	950
SLR 2-50	30,1	17,1	5	950
SLR 3-50	67,7	29,3	10	720
SLR 3-80	95,3	41,2	5	720
SLR 4-100	217,2	52,1	8	400
SLR 4-150	321,2	77,2	5	400
SLR 5-125	554,7	133,1	8	400
SLR 5-150	662,2	158,9	5	400

**OPTIONS**

Akseltætninger i SiC/SiC, TuC/SiC.

Udover enkelt mekanisk aksetætning, er andre typer også tilgængelig. Vandskyllet tætninger, dobbelt mekanisk tætninger, læbetætninger (FPM eller PTFE) pakgarn og o-ringstætning.

Overtryksventil på frontdæksel.

Bi-wing lober.

Varmekappe på rotorhus.

Varmekappe på akseltætninger.

Vertikal montering.

Firkant indløb.

Gearmotor med variabel hastighedsregulering.

Vogn med kontrolpanel.

Tilslutninger: DS, DIN, Clamp, SMS, RJT, Flanger.

ATEX godkendt.

**OPTIONS SOM KAN HAVE 3-A SYMBOL**

Tilslutninger: Clamp, DIN 11864.

Tætninger: enkelt mekanisk.

Akseltætning materialer: Kul/SiC og SIS/SiC.

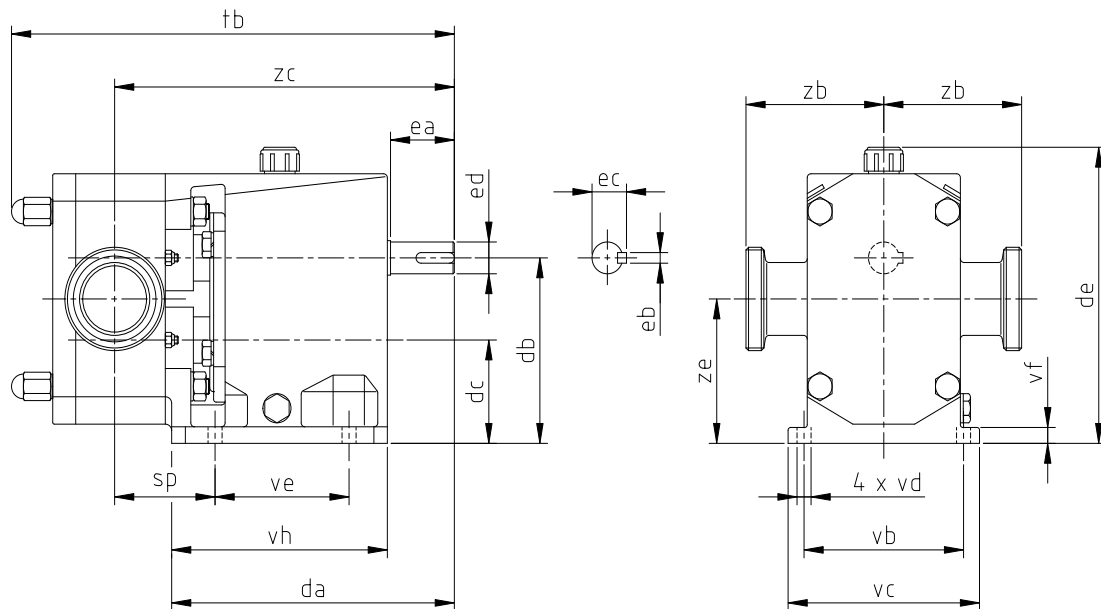
O-ringe: EPDM og FPM.

Opbygning: Horisontalt og vertikalt.

Dræn: Vertikal Clamp

## DIMENSIONER

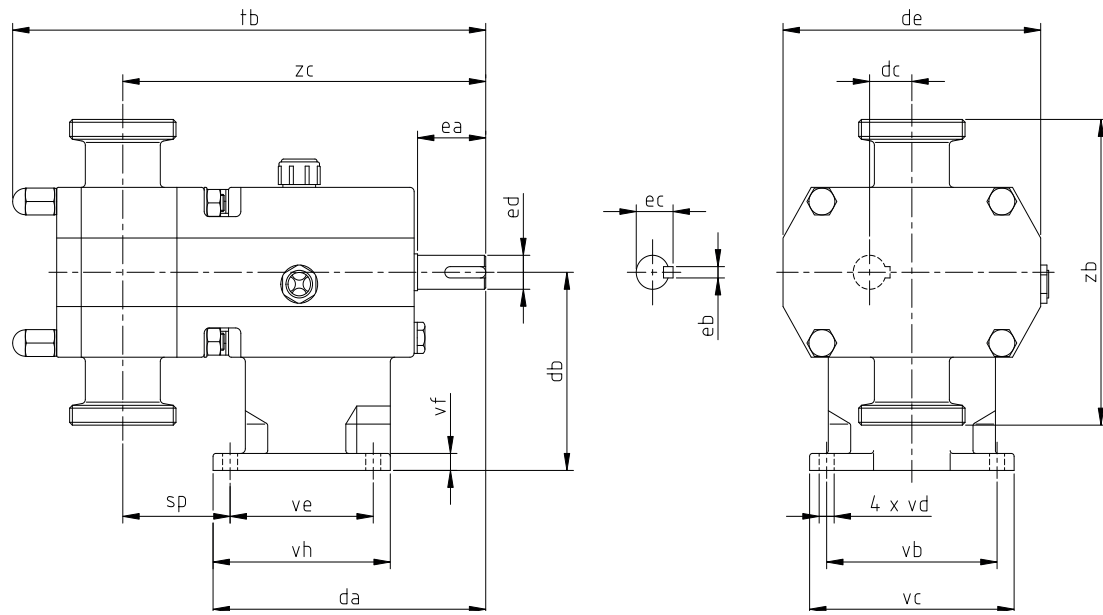
Pumpe	DN	DIN 11851	SMS	CLAMP OD
		zb		
SLR 0-10	10 / ½"	64,0	-	70,0
SLR 0-20	20 / ¾"	67,0	-	77,0
SLR 0-25	25 / 1"	72,0	62,0	72,0
SLR 1-25	25 / 1"	94,5	91,5	94,0
SLR 1-40	40 / ½"	99,5	100,0	99,0
SLR 2-40	40 / ½"	107,0	108,0	106,5
SLR 2-50	50 / 2"	108,0	108,0	106,0
SLR 3-50	50 / 2"	135,5	135,0	133,5
SLR 3-80	80 / 3"	137,5	139,5	133,5
SLR 4-100	100 / 4"	170,0	170,0	161,5
SLR 4-150	150 / 6"	180,0	-	168,0
SLR 5-125	125 / 5"	225,0	-	218,0
SLR 5-150	150 / 6"	230,0	-	218,0



01.500.32.0062

Pumpe	da	db	dc	de	ea	eb	ec	ed	sp	tb	vb	vc	vd	ve	vf	vh	zc	ze	kg
SLR 0-10								61	253							213		11,5	
SLR 0-20	160	80	40	138	30	5	16,2	14	64	261	102	118	9	50	9	65	216	60,0	12
SLR 0-25								68	269							220		13	
SLR 1-25								64	280							218		16	
SLR 1-40	187	112	62	186	40	6	21,6	19	70	292	115	135	9	85	10	145	224	87,0	17
SLR 2-40								74	337							261		26	
SLR 2-50	221	140	78	224	50	8	27,0	24	80	349	125	150	11	105	12	169	267	109,0	28
SLR 3-50								91	430							348		61	
SLR 3-80	297	190	97	289	80	10	41,4	38	101	452	170	210	13	130	14	214	360	143,5	65
SLR 4-100								92	627							505		150	
SLR 4-150	433	240	120	366	110	16	58,9	55	117	677	260	290	18	280	15	320	530	180,0	165
SLR 5-125								118	793							660		375	
SLR 5-150	567	350	178	508	140	18	64,3	60	130	818	380	420	18	373	29	423	672	264,0	395

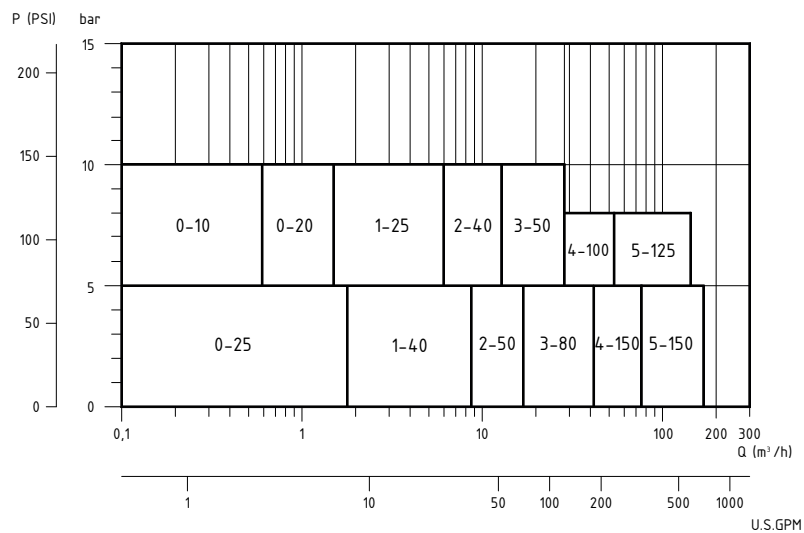
## DIMENSIONER VERTIKAL OPBYGNING



01.500.32.0063

Pumpe	da	db	dc	de	ea	eb	ec	ed	sp	tb	vb	vc	vd	ve	vf	vh	zc	kg
SLR 0-10									61	253							213	11,5
SLR 0-20	160	80	20	115	30	5	16,2	14	64	261	102	118	9	50	9	65	216	12
SLR 0-25									68	269							220	13
SLR 1-25									64	280							218	16
SLR 1-40	165	112	25	160	40	6	21,6	19	70	292	115	135	9	85	10	105	224	17
SLR 2-40									74	337							261	26
SLR 2-50	200	140	31	190	50	8	27,0	24	80	349	125	150	11	105	12	130	267	28
SLR 3-50									90	430							347	61
SLR 3-80	280	190	46,5	250	80	10	41,4	38	101	452	170	210	13	130	14	170	359	65
SLR 4-100									92	627							505	150
SLR 4-150	433	225	60	330	110	16	58,9	55	117	677	260	345	18	280	10	320	530	165
SLR 5-125									118	793							660	375
SLR 5-150	567	280	86	470	140	18	64,3	60	130	818	380	500	18	373	28	423	672	395

## KAPASITETSKURVER



01.500.32.0064