



### I Application

La pompe SLRT est une pompe à lobes rotative à déplacement positif conçue pour le déchargement des produits alimentaires et pharmaceutiques de camion-citerne.

Actionnée par un moteur hydraulique compact, d'un poids réduit, ses raccords sont interchangeables pour un montage plus facile.

Elle convient au transfert de tous types de liquides, de faible ou de forte viscosité ainsi que des produits ayant des matières en suspension fragiles qui nécessitent un maniement délicat pour un minimum de dégradation.

### I Conception et caractéristiques

La pompe à lobes rotative SLRT se compose essentiellement de deux rotors de forme lobulaire qui tournent synchronisés sans se toucher à l'intérieur du corps de la pompe.

En tournant les espaces entre lobes et corps se remplissent consécutivement et le produit est transporté de l'aspiration vers le refoulement en déplaçant un volume constant. Le liquide pompé forme un flot continu, grâce au faible jeu existant entre les lobes et le corps, assurant un pompage efficace.

Les lobes et le corps de la pompe à lobes rotative SLRT sont fabriqués dans un acier inoxydable. La fixation des lobes ainsi que la garniture mécanique sont de conception sanitaire. L'arbre de la pompe est creux cannelé suivant SAE 6B 1". La conception de la pompe permet un nettoyage et une maintenance simplifiée.

### I Spécifications techniques

Matériaux:

Pièces en contact avec le produit      AISI 316L

Support      GG 25

Pied      AISI 304

Joint      EPDM

Garniture mécanique:

Partie tournante      SiC

Partie fixe      C

Joint      EPDM

Finition superficielle interne      Ra<0,8 µm

Finition superficielle externe      Mâte

Connexions:      DIN (connexions interchangeables)



**I Spécifications techniques**

Limite de calcul:

|                                 |                      |            |
|---------------------------------|----------------------|------------|
| Débit maximum                   | 63 m <sup>3</sup> /h | 277 US GPM |
| Pression maximale               | 7 bar                | 102PSI     |
| Température maximale de travail | 120 °C               | 248 °F     |
| Vitesse maximale                | 950 rpm              |            |
| Poids                           | 70 kg                |            |

**I Options**

Garniture mécanique: SiC/SiC, TungC/SiC.

Joint à lèvres: PTFE.

Joints: FPM.

Soupape de surpression sur le couvercle frontal ou by-pass extérieur.

Arbre libre pour motorisation électrique.

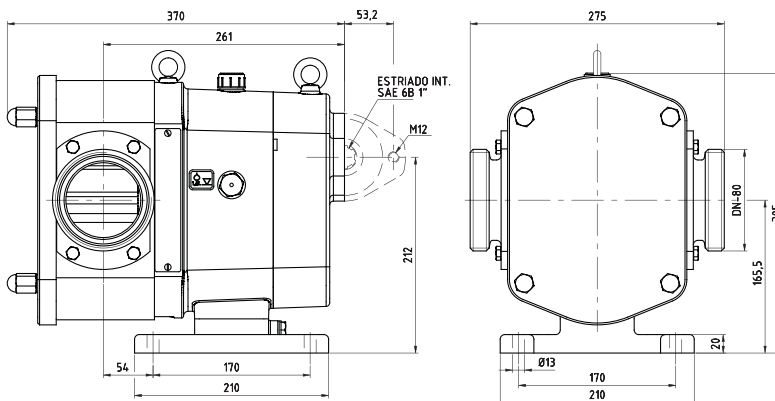
Support vertical.

Connexions: Clamp, SMS, RJT, etc.

Chambre de réchauffage.



**Pompe conçue pour moteur hydraulique**



**Pompe avec arbre libre**

